



PALAZZO ARCHINTI 23
LODI

CERRI COSTRUZIONI
Immobiliare Lodi srl

P.IVA e C.F. 10153590152
Via Santa Maria del Sole, 5 - Lodi





Indice

IL PALAZZO

- Ubicazione
- Il progetto

L'APPARTAMENTO

- Le mura storiche e il parco
- Caratteristiche
- Stato di fatto e ipotesi di completamento
- Planimetrie

Il Palazzo

UBICAZIONE

Nel cuore del centro storico di Lodi, in Corso Archinti 23, proponiamo in vendita un esclusivo appartamento inserito in un prestigioso intervento di ristrutturazione, con suggestivo affaccio sul Parco dell'Isola Carolina.

La proprietà coniuga il fascino del contesto storico con elevati standard abitativi, in classe energetica A+, con disponibilità di box e posti auto. Possibilità di usufruire di agevolazioni fiscali sull'acquisto.

La posizione è particolarmente strategica, a breve distanza da Piazza del Duomo e dalla stazione ferroviaria, con collegamento diretto a Milano Rogoredo in circa 18 minuti.





FONDO LODI
FONDO DI GARANZIA
PER LA RISTRUTTURAZIONE
DEI BENI EDILIZI
IN AREE A RISK
ALTA
www.fondolodi.it

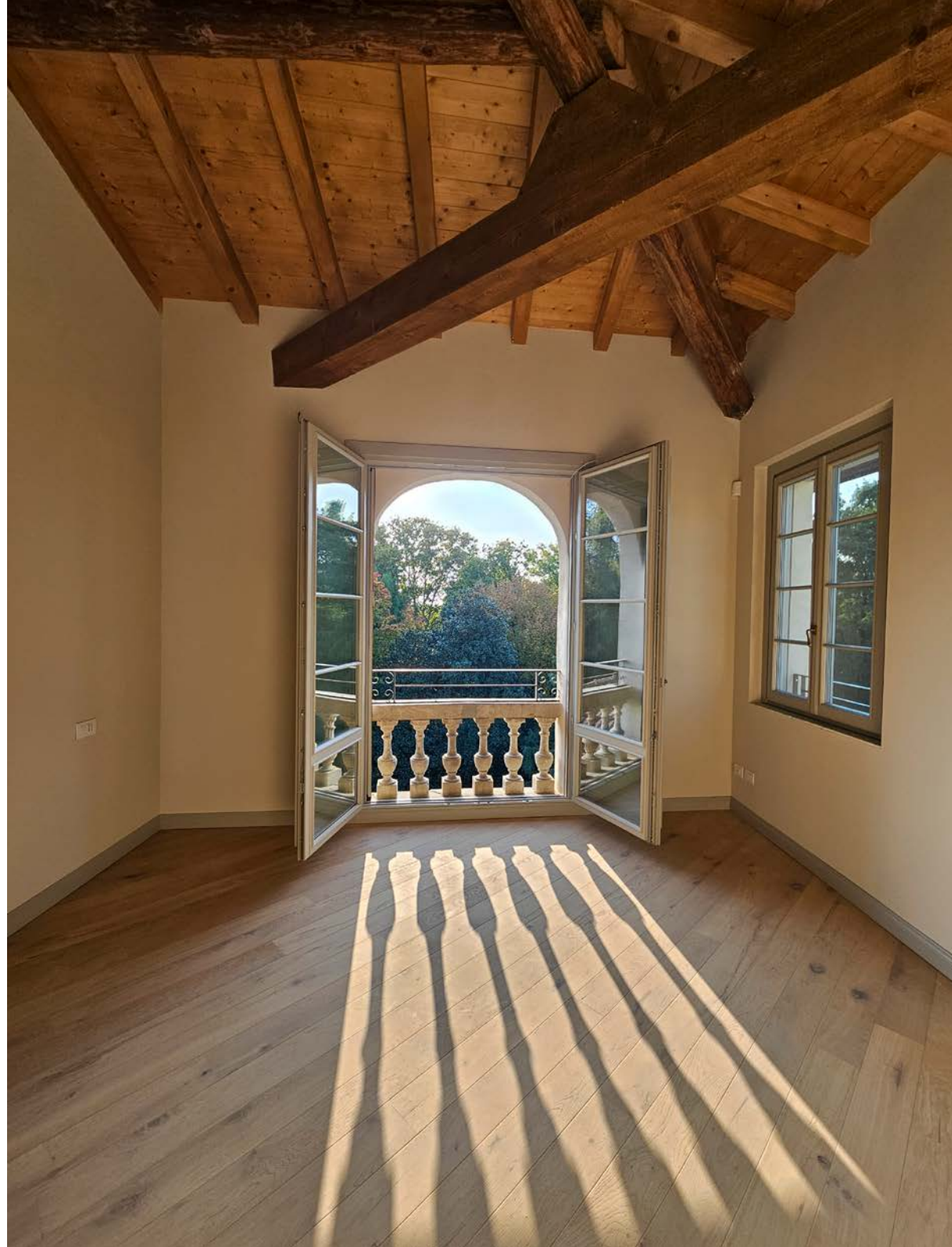
FONDO LODI
FONDO DI GARANZIA
PER LA RISTRUTTURAZIONE
DEI BENI EDILIZI
IN AREE A RISK
ALTA
www.fondolodi.it

FONDO DI GARANZIA
PER LA RISTRUTTURAZIONE
DEI BENI EDILIZI
IN AREE A RISK
ALTA
www.fondolodi.it

25

IL PROGETTO

Corso Archinti 23 è il risultato di un attento intervento di restauro e recupero conservativo, sviluppato nel rispetto dell'identità storica dell'edificio e delle sue caratteristiche originarie. Il progetto nasce da un'approfondita analisi architettonica, costruttiva e strutturale e unisce la conservazione degli elementi di pregio alla riqualificazione degli spazi e all'adeguamento dell'immobile agli standard abitativi contemporanei, con particolare attenzione al consolidamento delle strutture, alla qualità del recupero e alla valorizzazione del contesto storico.

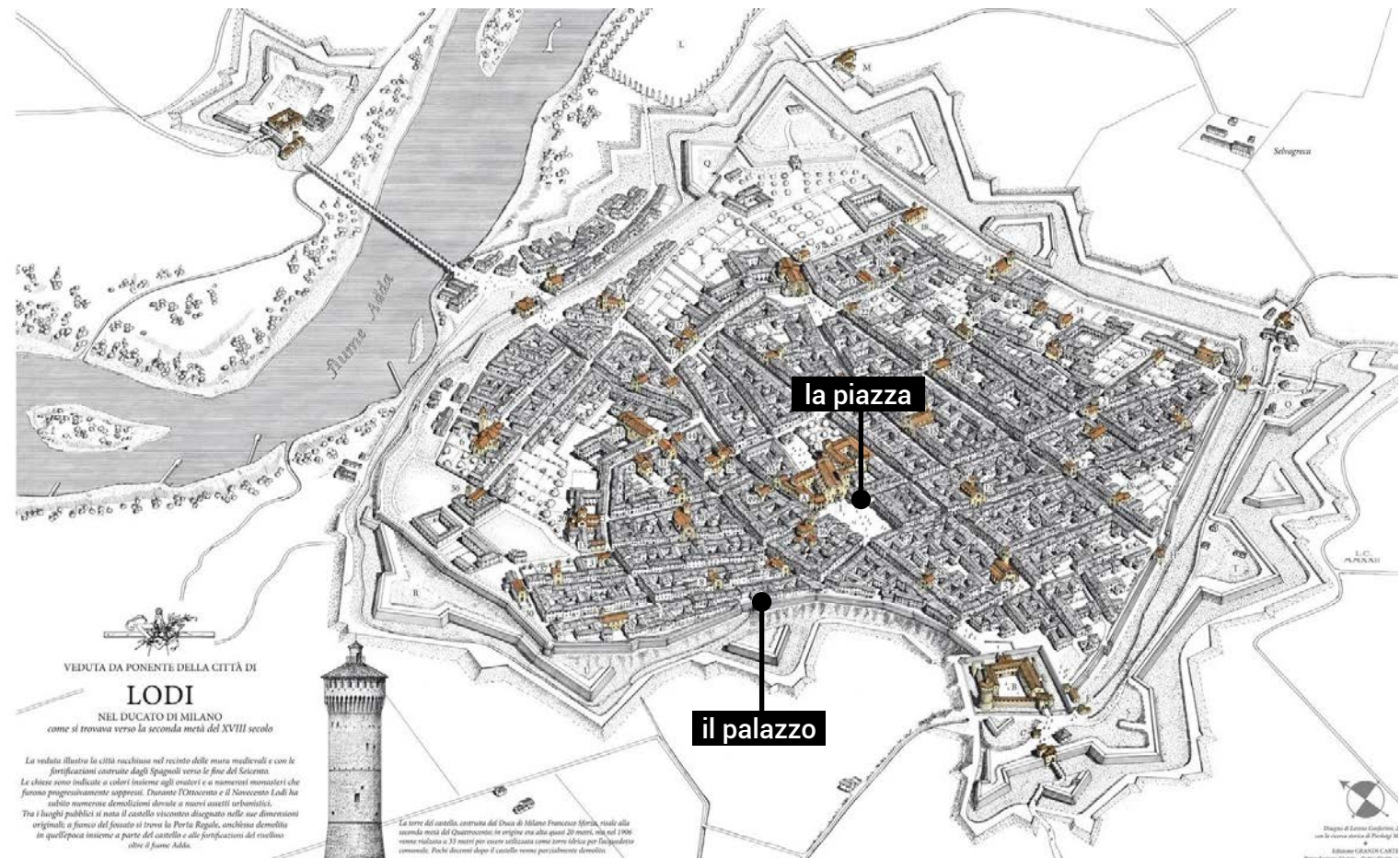




L'appartamento

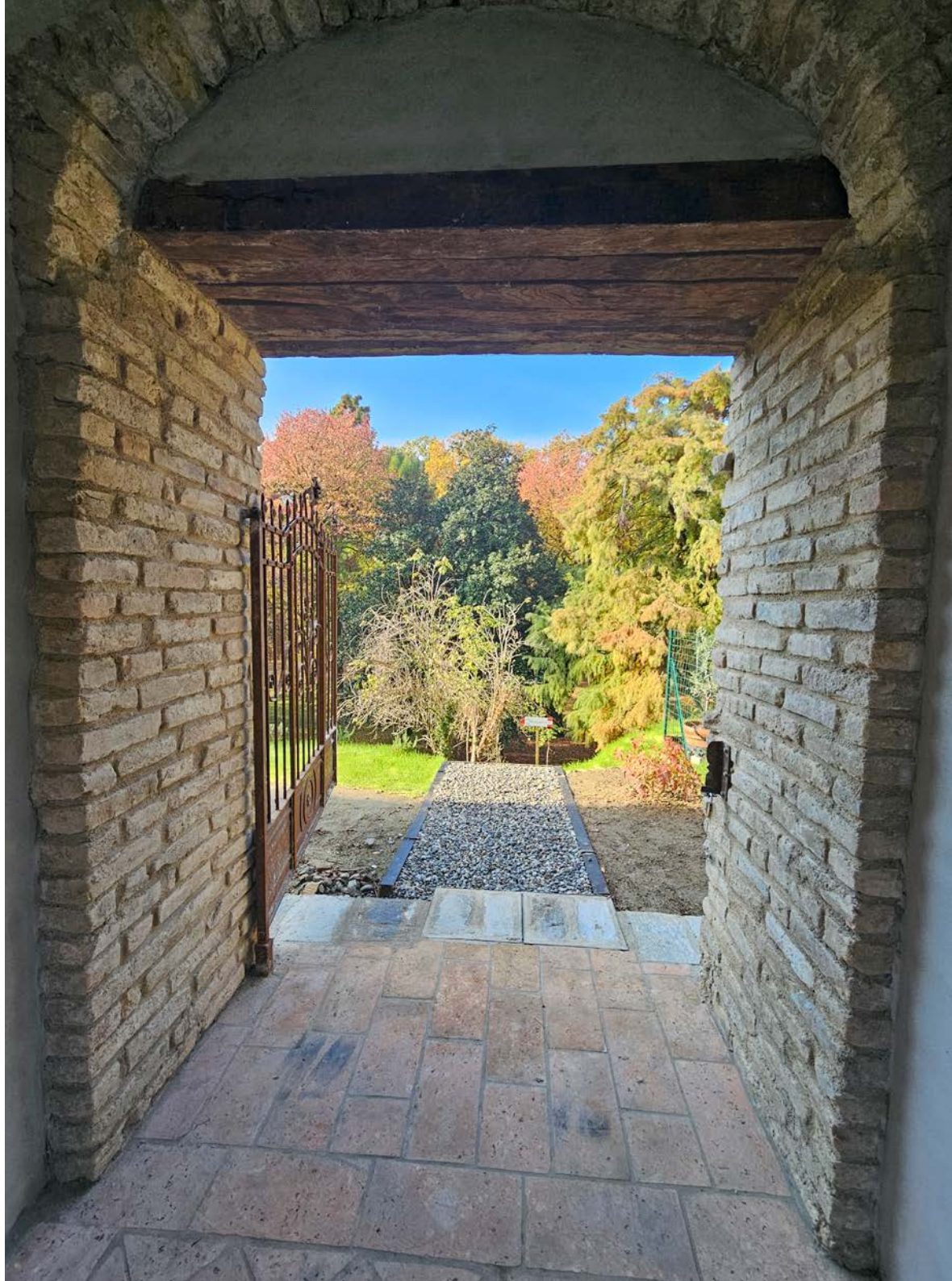
LE MURA STORICHE

L'appartamento si colloca in una posizione particolarmente suggestiva, lungo il margine dell'antica città fortificata e con un affaccio sul Parco. Un contesto che conserva ancora la memoria delle mura storiche e del sistema difensivo che per secoli ha definito il profilo urbano della città di Lodi sin dalla sua rifondazione medievale e che fu in seguito rafforzato in età spagnola.



Giardino e terrazzo privato con affaccio e accesso sul parco



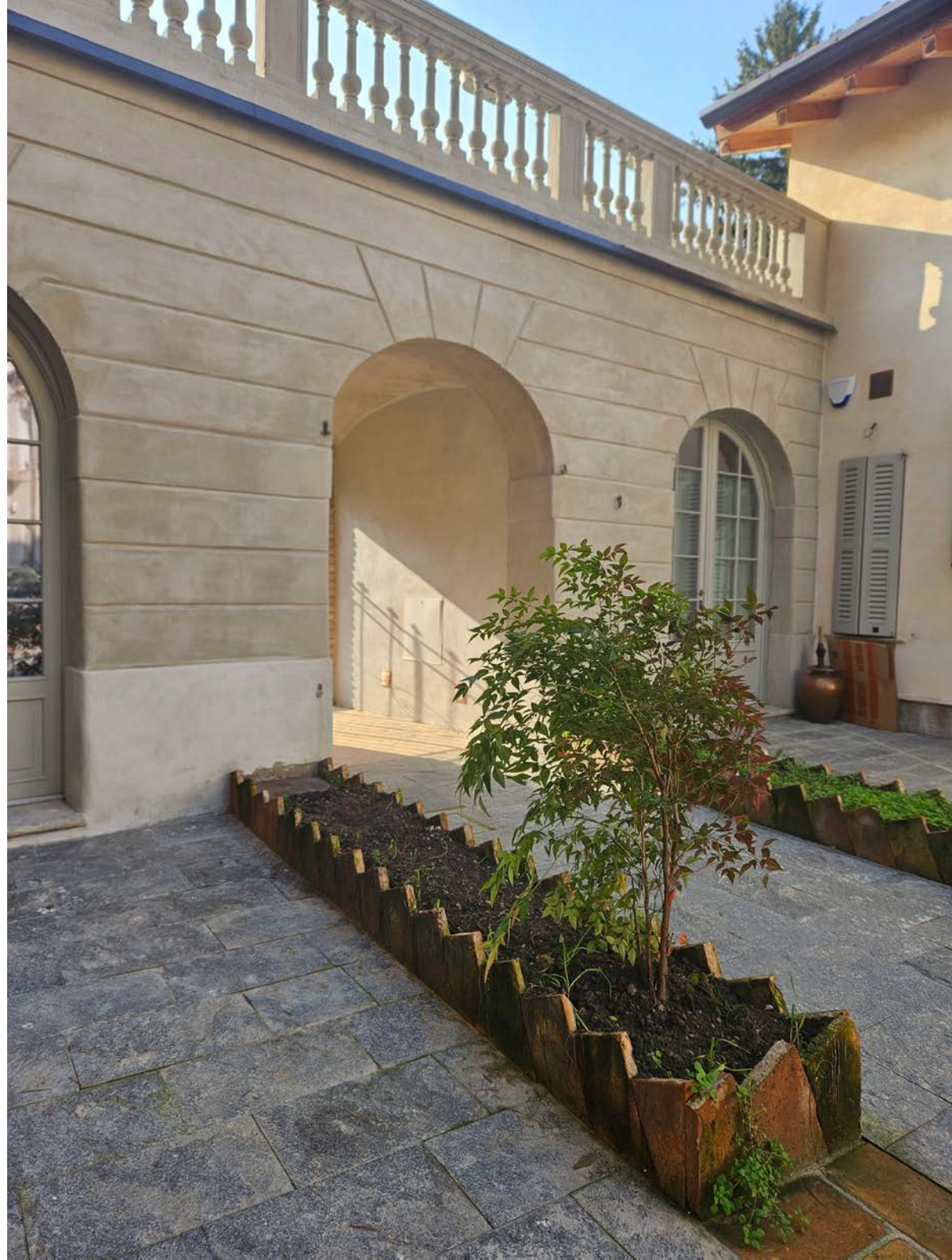


Giardini con affaccio e accesso sul parco



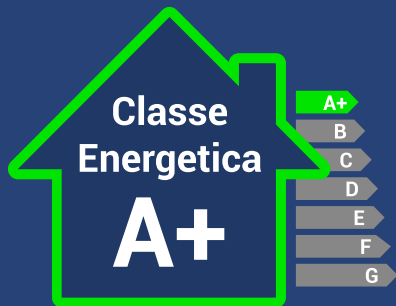












Riduzione dei consumi



Edificio senza gas



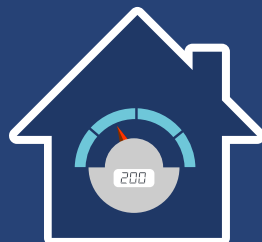
Riscaldamento a pavimento



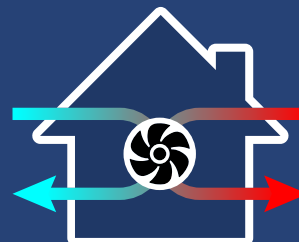
Raffrescamento a pavimento



CO₂ FREE



Contabilizzazione dei consumi separata per ogni appartamento



Ventilazione meccanica con recuperatore di calore (VMC)



Impianto di deumidificazione



Struttura Antisismica



Serramenti in legno massello con triplo vetro, apertura anti-ribalta



Predisposizione impianto d'allarme



Garage interni e ascensore su tutti i piani

Stato di fatto al rustico



Ipotesi di completamento con finiture



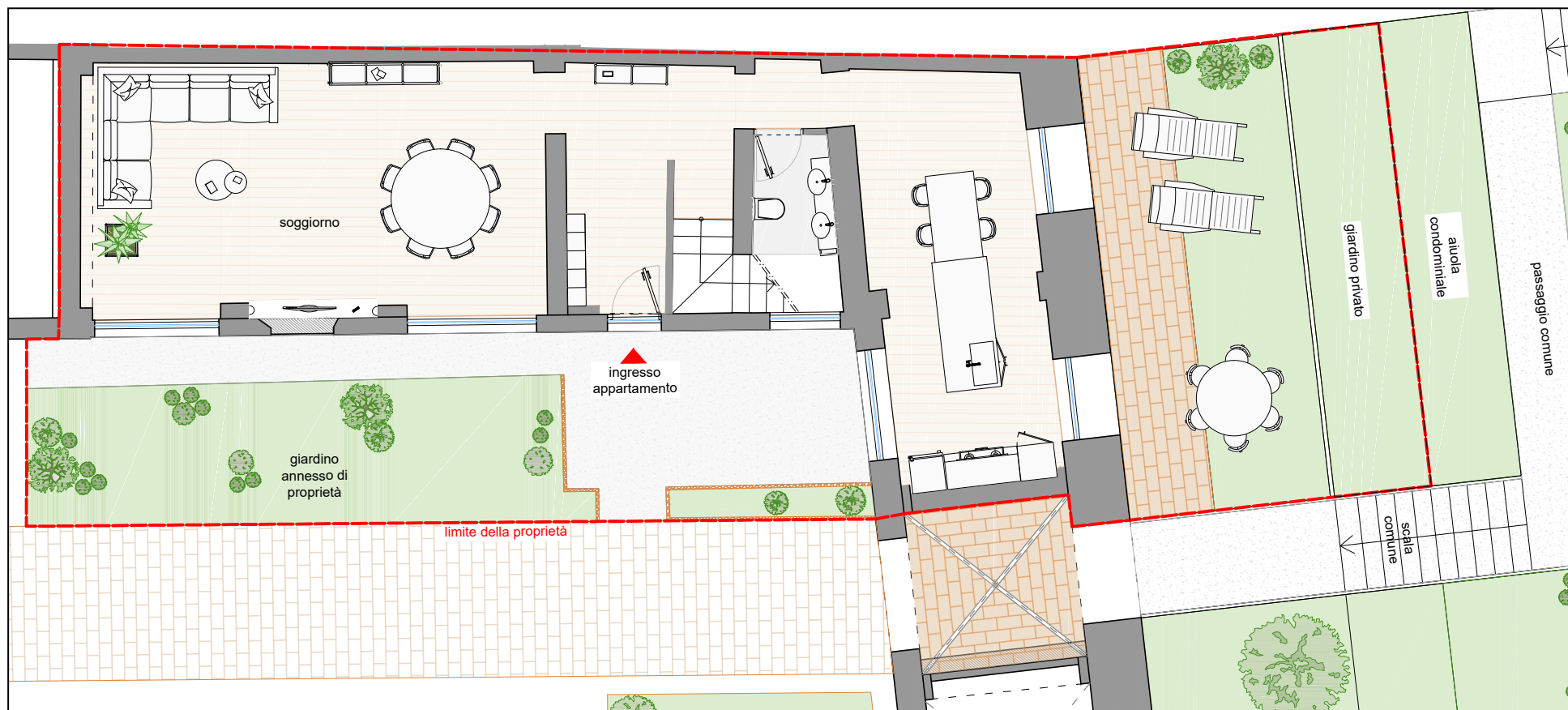
Stato di fatto al rustico



Ipotesi di completamento con finiture

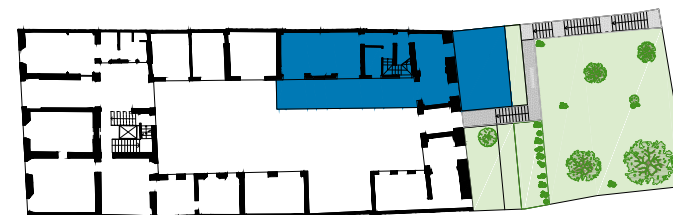


PIANO TERRA - SCALA 1:100

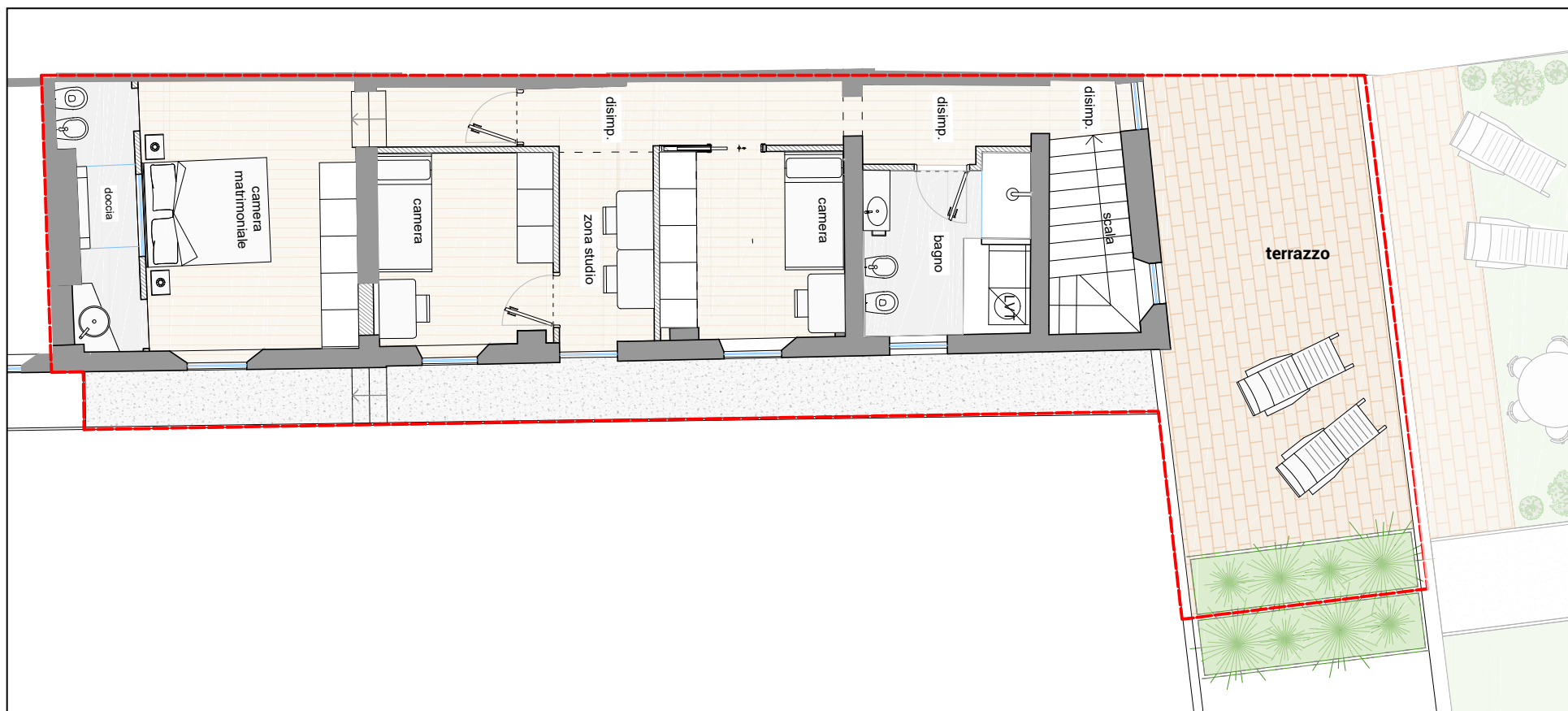


CERRI COSTRUZIONI - Immobiliare Lodi srl
Via Santa Maria del Sole, 5 - Lodi - 26900
Tel. 0371-425507

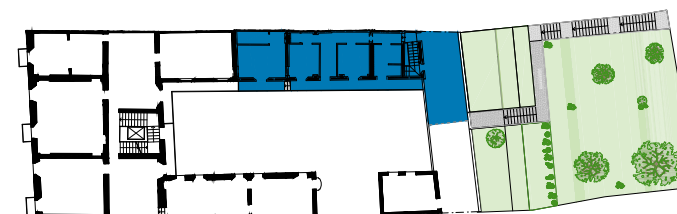
www.immobiliarelodi.com



PIANO PRIMO - SCALA 1:100



Le presenti planimetrie non costituiscono documentazione contrattuale. Gli arredi sono puramente indicativi degli spazi e non contrattuali. La Direzione Lavori ha la facoltà di effettuare in sede di completamento della progettazione o di esecuzione, integrazioni e varianti, necessarie per finalità tecniche, architettoniche, impiantistiche e strutturali. È vietata la riproduzione o divulgazione di questa documentazione senza autorizzazione scritta.



Per vedere alcuni dei nostri interventi: www.immobiliareloidi.com/realizzazioni

Come lavoriamo





EDILIZIA SOSTENIBILE
THINK GREEN



RISTRUTTURAZIONE A ZERO
CONSUMO DI SUOLO

CERRI COSTRUZIONI
Immobiliare Lodi srl

P.IVA e C.F. 10153590152
Via Santa Maria del Sole, 5 - Lodi