

# *Residenze Laghi*

2 Ville indipendenti per soddisfare le vostre esigenze di casa



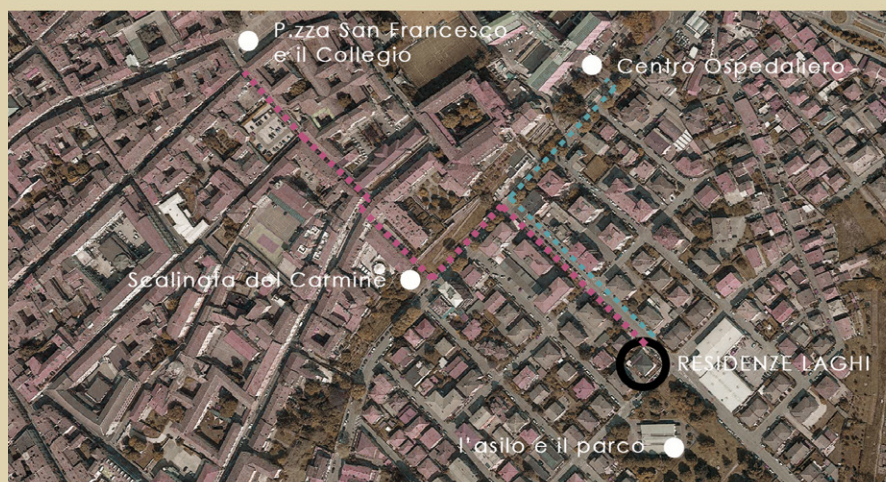
## .... a due passi dal Centro Storico, in comoda e servita zona residenziale



Le Residenze Laghi sono situate in una tranquilla zona residenziale, strategicamente collocata nella città di Lodi.

A pochi passi trovate asili, banche, supermercati, mezzi pubblici, aree verdi, centri sportivi.. insomma, tutto ciò di cui voi e la vostra famiglia avete bisogno per una vita priva di inutili stress.

Tramite la Scalinata del Carmine, percorrendo soli 400 metri, in pochi minuti si raggiunge a piedi Piazza San Francesco e tutto il centro storico.



Inoltre in meno di due minuti arrivate in auto anche alla tangenziale cittadina, veloce collegamento all'autostrada A4, per raggiungere comodamente Milano e Bologna. Il centro ospedaliero di Lodi dista a soli 350 metri, raggiungibile in meno di 5 minuti a piedi.

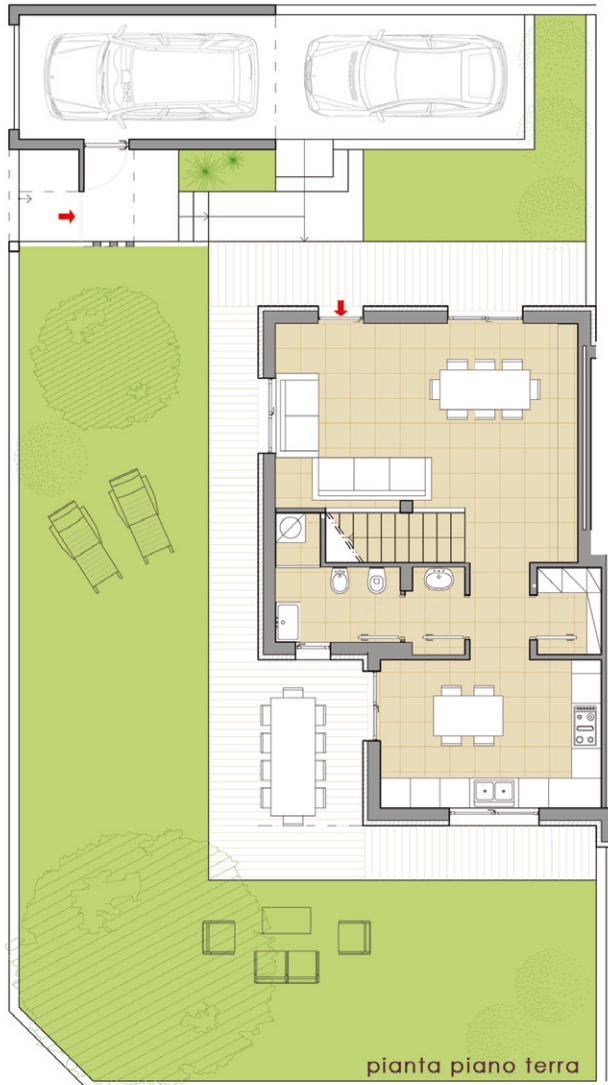
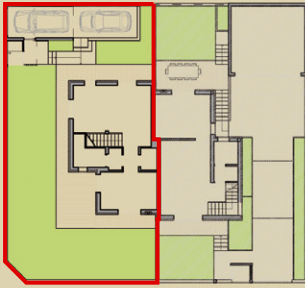
## LA CITTA' DI LODI

Città fondata il 3 agosto 1158 da Federico Barbarossa. In seguito alla distruzione dell'antico borgo di Laus Pompeia, già municipium romano. Durante il Rinascimento conobbe un periodo di grande splendore artistico e culturale, dopo aver ospitato nel 1454 la firma dello storico trattato, noto come pace di Lodi, che mise fine allo scontro fra Venezia e Milano.

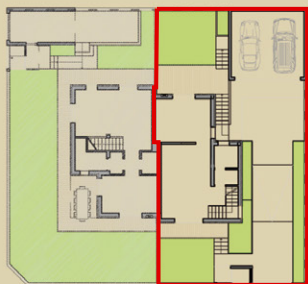




## RESIDENZA Lago di Como



## RESIDENZA Lago di Garda



## FINITURE DI PREGIO e MATERIALI NATURALI

Le Residenze Laghi sono il frutto di una filosofia costruttiva che mira alla ricerca della perfezione di ogni dettaglio tecnico e architettonico, con l'uso di materiali naturali.

Sistemi di isolamento termico e acustico, che garantiscono un comfort abitativo assoluto e insuperabile; pavimenti in pietra di grande formato nella zona giorno e parquet in teak nella zona riposo; rivestimenti dei bagni in pietra naturale a casellario e mosaici Bisazza; terrazze in Pietra d'Istria e copertura interamente in lamiera aggraffata; serramenti e porte interne in legno, oscuranti esterni a comando elettrico; piatti doccia in pietra naturale in un unico pezzo: tutto nelle Residenze Laghi parla il linguaggio dell'eccellenza, da apprezzare con gli occhi e con le mani.



Serramenti interni in elegante legno spazzolato e verniciato con ferramentistica in acciaio inox satinato per la massima durezza e tenuta.



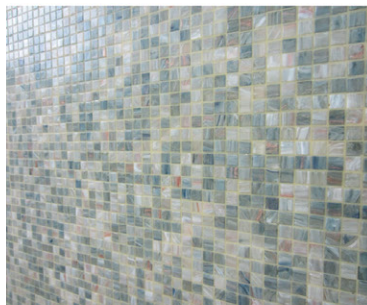
Per la zona notte solo il top dell'eleganza e del calore con pavimenti in Teak in listoni di grande formato.



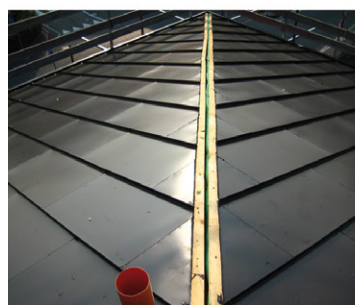
Pavimenti zona giorno, scale e bagni esclusivamente in pietra naturale, formati a casellario, nelle calde tonalità dell'avorio, del grigio e del giallo, con inserti di conchiglie e organismi marini, per godere di bellezza ed eleganze della natura in casa propria.



Pavimentazioni e rivestimenti esterni completamente in pietra d'Istria naturale con la cura per il dettaglio.



Per i rivestimenti dei bagni zona giorno/ospiti, il prezioso mosaico Bisazza completa il lusso e la raffinatezza della Residenza Garda.



Copertura completamente rivestita in lamiera aggraffata di elevato spessore e durabilità, eterna e che necessita del minimo di manutenzione.



## RISPARMIO ENERGETICO e TECNOLOGIA

Le residenze appartengono alla **classe energetica A**.

Ciò significa che soddisfano i più severi requisiti internazionali di risparmio energetico e riducono drasticamente emissioni e consumi, per avere aria più pulita e un interessante risparmio per la famiglia.

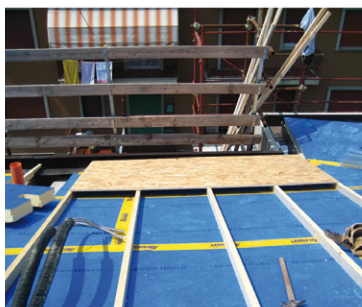
Impiantistica d'avanguardia con riscaldamento a pavimento e regolazione separata per locali, serramenti in legno ad alto coefficiente di isolamento termico e acustico con tripli vetro e doppia camera d'aria, sistemi di coibentazione realizzati con tecniche e materiali innovativi, sistemi di raffrescamento canalizzato: sono alcune delle caratteristiche che consentono risparmio energetico e maggiore benessere per chi vive l'abitazione e che fanno delle Residenze Laghi la scelta inevitabile di chi voglia vivere bene rispettando il pianeta.



Serramenti con triplo vetro e doppia camera ad elevate prestazioni.



Riscaldamento a pavimento alimentato da caldaia a condensazione per il massimo del comfort e del risparmio.



Elevati spessori di isolante in copertura e "tetto ventilato" per assicurare il comfort sia invernale che estivo.



Climatizzazione canalizzata.



Regolazione termica separata per ambienti.



classe A



## *Residenze Laghi*

Per maggiori informazioni  
e visite :

**Immobiliare lodi srl**

Via Santa Maria del Sole, 5  
Lodi, 26900, LO

0371 - 425507  
366 - 1985101

geom.cerri@gmail.com  
michele.cerri@libero.it

Website:

[www.immobiliarelodi.com](http://www.immobiliarelodi.com)



# *Residenze Laghi*



[www.immobiliareloidi.com](http://www.immobiliareloidi.com)